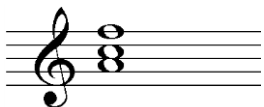


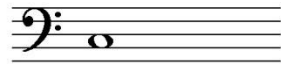
نمونه سوالات نوازندگی ساز ایرانی فرهنگ و ارشاد اسلامی

تکراری بودن سوال به دلیل تکرار آن در آزمون های مختلف و اهمیت سوال می باشد.

۱. چهار مشخصه‌ی عمده صوت از نظر موسیقی چیست؟
(الف) امتداد، زیر و بمی، فرکانس و بسامد (ب) تواتر، بسامد، رنگ و فرکانس
(ج) زیر و بمی، کشش، شدت و طنین (د) کشش، شدت، طنین و رنگ
۲. کدام یک از سازهای زیر دارای وسعت بیش‌تری است؟
(الف) کنترباس (ب) پیانو (ج) ارگ کلیسا (د) ویلن
۳. "سوردین" به چه منظور مورد استفاده قرار می‌گیرد؟
(الف) تقویت صدا (ب) تضعیف صدا (ج) تغییر رنگ صوتی (د) موارد ب و ج
۴. کدام یک از کلیدهای زیر را کلید "آلتو" می‌نامند؟
(الف) سل (ب) دو خط چهارم (ج) دو خط سوم (د) فا خط سوم
۵. بم‌ترین ساز در ارکستر سمفونیک کدام یک از موارد زیر است؟
(الف) کنترباس (ب) کلارینت (ج) ساکسیفون (د) کنترفاگوت
۶. کدامیک از ویژگیهای زیر از اصوات موسیقی به شمار نمی‌آید؟
(الف) شدت (ب) زیر و بمی (ج) رنگ صوتی (د) دامنه
۷. ا یرووفون در کدام یک از خانواده های سازی زیر قرار دارد؟
(الف) زهی (ب) کوبه ای (ج) بادی (د) ارشه ای
۸. ویولن سل متعلق به کدام گروه از سازهاست؟
(الف) کوردوفون (ب) ایرووفون (ج) ممبرانوفون (د) ایدیوفون
۹. معنای "پویپتر" کدام یک از گزینه های زیر است؟
(الف) دستگاهی که به وسیله آن سرعت اجرا تنظیم می شود.
(ب) سه پایه ای که صفحه ی نت روی آن قرار می گیرد.
(ج) دستگاهی که دارای فرکانس های استاندارد است.
(د) هیچ کدام
۱۰. نام تریاد روبرو چیست؟
(الف) لا مینور (ب) دو ماژور (ج) فا مینور (د) فا ماژور
۱۱. در تونالیته "دو ماژور"، نتهای تنال (درجات اصلی) کدامند؟
(الف) دو، می، سل (ب) ر، می، لا (ج) دو، فا، سل (د) دو، سل، سی
۱۲. نام بم‌ترین سیم ویولن چیست؟
(الف) می (ب) لا (ج) ر (د) سل
۱۳. یک تریاد کوچک (آکورد سه صدایی مینور) از چه فواصلی تشکیل شده است؟
(الف) سوم کوچک + سوم بزرگ (ب) سوم بزرگ + سوم کوچک
(ج) سوم کوچک + سوم کوچک (د) سوم بزرگ + سوم بزرگ
۱۴. کوچکترین ساز بادی ارکستر سمفونیک کدامست؟
(الف) فلوت (ب) کلارینت (ج) پیکولو (د) توبا
۱۵. نام دیگر ساز "ویولن سل" چیست؟
(الف) کنترباس (ب) چلو (ج) هکل فون (د) چلستا



۱۶. بم ترین صدا در صداهای انسانی کدام است؟
 الف) باس (ب) آلتو (ج) باریتون (د) تنور
۱۷. موسیقی سونات چه نوع قطعه ای است؟
 الف) فرمی از موسیقی که توسط یک یا دو ساز اجرا شود. (ب) قطعه ای که بدون ساز اجرا شود.
 ج) قطعه ای که گروه کر می خواند. (د) همه ی موارد
۱۸. ساز توبا جزء کدام خانواده از سازهاست؟
 الف) بادی چوبی (ب) بادی برنجی (ج) زهی (د) کوبه ای
۱۹. اگر چند نت اکورد را به جای هم زمان متناوباً از بم به زیر اجرا کنند، به آن چه می گویند؟
 الف) آرپژ (ب) ترمولو (ج) پاساژ (د) گروپتو
۲۰. نام نت روبرو چیست؟
 الف) فا (ب) لا (ج) دو (د) می
۲۱. ساز چایمز جزو کدام دسته سازی زیر محسوب می شود؟
 الف) زهی (ب) ضربی (ج) آرشه ای (د) مضرابی
۲۲. نت های آنارمونیک به چه انتهایی اطلاق می شود؟
 الف) نتهای هم صدا و همنام (ب) هم صدا و غیر همنام
 ج) همنام و غیر هم صدا (د) غیر هم نام و غیر همصدا
۲۳. برای نت نویسی ساز گیتار از کدام کلید استفاده می شود؟
 الف) کلید سل (ب) کلید فا (ج) کلید دو خط سوم (د) کلید دو خط چهارم
۲۴. تاکید در موسیقی به معنای کدام یک از گزینه های زیر است؟
 الف) آکسان (ب) ضرب (ج) نشان دادن یک نت (د) موارد الف و ب
۲۵. در موسیقی اصطلاح "دتاشه" به معنای کدام یک از گزینه های زیر است؟
 الف) هر نت با یک آرشه (ب) هر نت با آرشه مجزا (ج) هر نت مقطع (د) هیچ کدام
۲۶. فاصله اکتاو چه فاصله ای است؟
 الف) فاصله ی بین دو نت ۶ پرده و دو نیم پرده است.
 ب) صدای نت مورد نظر را دو نیم پرده کرماتیک بالا می برد.
 ج) فاصله ی هشتم درست.
 د) موارد الف و ج
۲۷. اصطلاح کوردفون مربوط به کدام یک از سازهای زیر است؟
 الف) آرشه ای (ب) بادی (ج) زهی آرشه ای (د) هیچ کدام
۲۸. ساز هورن جزو کدام یک از دسته سازهای زیر محسوب می شود؟
 الف) بادی (ب) کوبه ای (ج) زهی (د) مضرابی
۲۹. هر گاه جای ضرب قوی، سکوت قرار گیرد.....رخ می دهد.
 الف) ضد ضرب (ب) سنکوپ (ج) آکسان (د) سکوت
۳۰. جابجایی ضرب قوی و ضعیف در موسیقی سبب ایجادمی گردد.
 الف) ضد ضرب (ب) سنکوپ (ج) آکسان (د) سکوت



۳۱. بم ترین صدا در صداهای انسانی کدام است؟

(الف) باس (ب) آلتو (ج) باریتون (د) تنور

۳۲. موسیقی سونات چه نوع قطعه ای است؟

(الف) فرمی از موسیقی که توسط یک یا دو ساز اجرا شود. (ب) قطعه ای که بدون ساز اجرا شود.

(ج) قطعه ای که گروه کر می خواند. (د) همه ی موارد

۳۳. ساز توبا جزء کدام خانواده از سازهاست؟

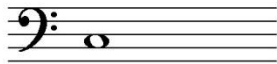
(الف) بادی چوبی (ب) بادی برنجی (ج) زهی (د) کوبه ای

۳۴. اگر چند نت اکورد را به جای هم زمان متناوباً از بم به زیر اجرا کنند، به آن چه می گویند؟

(الف) آرپژ (ب) ترمولو (ج) پاساژ (د) گروپتو

۳۵. نام نت روبرو چیست؟

(الف) فا (ب) لا (ج) دو (د) می



۳۶. ساز چایمز جزو کدام دسته سازی زیر محسوب می شود؟

(الف) زهی (ب) ضربی (ج) آرشه ای (د) مضرابی

۳۷. نت های آنارمونیک به چه انتهایی اطلاق می شود؟

(الف) نتهای هم صدا و همنام (ب) هم صدا و غیر همنام

(ج) همنام و غیر هم صدا (د) غیر هم نام و غیر همصدا

۳۸. برای نت نویسی ساز گیتار از کدام کلید استفاده می شود؟

(الف) کلید سل (ب) کلید فا (ج) کلید دو خط سوم (د) کلید دو خط چهارم

۳۹. تاکید در موسیقی به معنای کدام یک از گزینه های زیر است؟

(الف) آکسان (ب) ضرب (ج) نشان دادن یک نت (د) موارد الف و ب

۴۰. در موسیقی اصطلاح "دتاشه" به معنای کدام یک از گزینه های زیر است؟

(الف) هر نت با یک آرشه (ب) هر نت با آرشه مجزا (ج) هر نت مقطع (د) هیچ کدام

۴۱. فاصله اکتاو چه فاصله ای است؟

(الف) فاصله ی بین دو نت ۶ پرده و دو نیم پرده است.

(ب) صدای نت مورد نظر را دو نیم پرده کُرماتیک بالا می برد.

(ج) فاصله ی هشتم درست. (د) موارد الف و ج

۴۲. اصطلاح کوردفون مربوط به کدام یک از سازهای زیر است؟

(الف) آرشه ای (ب) بادی (ج) زهی آرشه ای (د) هیچ کدام

۴۳. ساز هورن جزو کدام یک از دسته سازهای زیر محسوب می شود؟

(الف) بادی (ب) کوبه ای (ج) زهی (د) مضرابی

۴۴. هر گاه جای ضرب قوی، سکوت قرار گیرد.....رخ می دهد.

(الف) ضد ضرب (ب) سنکوپ (ج) آکسان (د) سکوت

۴۵. جابجایی ضرب قوی و ضعیف در موسیقی سبب ایجادمی گردد.

(الف) ضد ضرب (ب) سنکوپ (ج) آکسان (د) سکوت

۴۶. کشش نت سفید چند برابر کشش نت سه لاچنگ است؟

(الف) ۱۶ برابر (ب) ۸ برابر (ج) ۴ برابر (د) ۲ برابر

۴۷. هکل فون در کدام یک از خانواده های سازی زیر است؟
 الف) زهی (ب) بادی (ج) کوبه ای (د) کلاویه ای
۴۸. نام دیگر ساز "فاگوت" کدام یک از گزینه های زیر است؟
 الف) باسن (ب) دوپل باسن (ج) ابوا (د) کلارینت
۴۹. فاصله ی سوم بزرگ دارای چند نیم پرده است؟
 الف) ۲ (ب) ۳ (ج) ۴ (د) ۵
۵۰. کلارینت جزء کدام دسته از سازهاست؟
 الف) کلاویه ای (ب) ضربی (ج) زهی (د) بادی
۵۱. کدام ساز در خانواده ی سازهای بادی برنجی قرار می گیرد؟
 الف) پیکولو (ب) سُرنا (ج) فاگوت (د) هورن
۵۲. بم ترین ساز ارکستر کدام یک از سازهای زیر است؟
 الف) کنترفاگوت (ب) توبا (ج) پیانو (د) کنترباس
۵۳. در موسیقی اصطلاح "آندانته" به کدام یک از موارد زیر اطلاق می شود؟
 الف) به تدریج کند کردن (ب) اجرای متوسط و معتدل (ج) به تدریج تند کردن (د) اجرای تند و چابک
۵۴. اصطلاح کوردفون مربوط به کدام یک از سازهای زیر است؟
 الف) آرشه ای (ج) زهی آرشه ای (ب) بادی (د) هیچ کدام
۵۵. هکل فون در کدام یک از خانواده های سازی زیر است؟
 الف) زهی (ب) بادی (ج) کوبه ای (د) کلاویه ای
۵۶. نام دیگر ساز "فاگوت" کدام یک از گزینه های زیر است؟
 الف) باسن (ب) دوپل باسن (ج) ابوا (د) کلارینت
۵۷. ساز هورن جزو کدام یک از دسته سازهای زیر محسوب می شود؟
 الف) بادی (ب) کوبه ای (ج) زهی (د) مضرابی
۵۸. بم ترین صدا در صداهای انسانی کدام است؟
 الف) باس (ب) آلتو (ج) باریتون (د) تنور
۵۹. ساز چایمز جزو کدام دسته سازی زیر محسوب می شود؟
 الف) زهی (ب) ضربی (ج) آرشه ای (د) مضرابی
۶۰. در موسیقی اصطلاح "داتاشه" به معنای کدام یک از گزینه های زیر است؟
 الف) هر نت با یک آرشه (ب) هر نت با آرشه مجزا (ج) هر نت مقطع (د) هیچ کدام

۶۱. ساز توبا جزء کدام خانواده از سازهاست ؟

الف) بادی چوبی ب) بادی برنجی ج) زهی د) کوبه‌ای

۶۲. نت‌های آنارمونیک به چه نتهایی اطلاق می‌شود ؟

الف) نتهای هم صدا و همنام ب) هم صدا و غیر همنام

ج) همنام و غیر هم صدا د) غیر هم نام و غیر هم صدا

۶۳. تاکید در موسیقی به معنای کدام یک از گزینه‌های زیر است ؟

الف) آکسان ب) ضرب ج) نشان دادن یک نت د) موارد الف و ب

۶۴. موسیقی سونات چه نوع قطعه‌ای است ؟

الف) فرمی از موسیقی که توسط یک یا دو ساز اجرا می‌شود . ب) قطعه‌ای که بدون ساز اجرا می‌شود.

ج) قطعه‌ای که گروه کر می‌خواند. د) همه‌ی موارد

۶۵. هرگاه جای ضرب قوی، سکوت قرار می‌گیرد..... رخ می‌دهد.

الف) ضد ضرب ب) سنکوپ ج) آکسان د) سکوت

۶۶. اگر چند نت اکرد را به جای هم زمان متناوباً از بم به زیر اجرا کنند، به آن چه می‌گویند ؟

الف) آژیر ب) ترمولو ج) پاساژ د) گروپتو

۶۷. جابجایی ضرب قوی و ضعیف در موسیقی سبب ایجاد می‌گردد.

الف) ضد ضرب ب) سنکوپ ج) آکسان د) سکوت

۶۸. برای نت نویسی ساز گیتار از کدام کلید استفاده می‌شود ؟

الف) کلید سل ب) کلید فا ج) کلید دو خط سوم د) کلید دو خط چهارم

۶۹. فاصله اکتاو چه فاصله‌ای است ؟

الف) فاصله‌ی بین دو نُت ۶ پرده و دو نیم پرده است.

ب) صدای نُت مورد نظر را دو نیم پرده کرْماتیک بالا می‌برد.

ج) فاصله‌ی هشتم درست د) موارد الف و ب

۷۰. چهار مشخصه‌ی عمده صوت از نظر موسیقی چیست ؟

الف) امتداد، زیر و بمی، فرکانس و بسامد ب) تواتر، بسامد، رنگ و فرکانس

ج) زیر و بمی، کشش، شدت و طنین د) کشش، شدت، طنین و رنگ

۷۱. کدام یک از سازهای زیر دارای وسعت بیش تری است ؟

الف) کنترباس ب) پیانو ج) ارگ کلیسا د) ویلن

۷۲. "سوردین" به چه منظور مورد استفاده قرار می‌گیرد ؟

الف) تقویت صدا ب) تضعیف صدا ج) تغییر رنگ صوتی د) موارد ب و ج

۷۳. کدام یک از کلیدهای زیر را کلید "آلتو" می‌نامند؟

الف) سل (ب) دو خط چهارم (ج) دو خط سوم (د) فا خط سوم

۷۴. بم‌ترین ساز در ارکستر سمفونیک کدام یک از موارد زیر است؟

الف) کنترباس (ب) کلارینت (ج) ساکسیفون (د) کنترفاگوت

۷۵. کدامیک از ویژگیهای زیر از اصوات موسیقی به شمار نمی‌آید؟

الف) شدت (ب) زیر و بمی (ج) رنگ صوتی (د) دامنه

۷۶. ا. یرووفون در کدام یک از خانواده‌های سازی زیر قرار دارد؟

الف) زهی (ب) کوبه‌ای (ج) بادی (د) ارشه‌ای

۷۷. ویولن سل متعلق به کدام گروه از سازهاست؟

الف) کوردوفون (ب) ایرووفون (ج) ممبرانوفون (د) ایدیوفون

۷۸. معنای "پوپیترا" کدام یک از گزینه‌های زیر است؟

الف) دستگاهی که به وسیله آن سرعت اجرا تنظیم می‌شود.

ب) سه پایه‌ای که صفحه‌ی نت روی آن قرار می‌گیرد.

ج) دستگاهی که دارای فرکانس‌های استاندارد است. (د) هیچ کدام

۷۹. نام تریاد روبرو چیست؟

الف) لا مینور (ب) دو ماژور (ج) فا مینور (د) فا ماژور

۸۰. در تونالیته "دو ماژور"، نت‌های تنال (درجات اصلی) کدامند؟

الف) دو، می، سل (ب) ره، می، لا (ج) دو، فا، سل (د) دو، سل، سی

۸۱. نام بم‌ترین سیم ویولن چیست؟

الف) می (ب) لا (ج) ر (د) سل

۸۲. یک تریاد کوچک (آکورد سه صدایی مینور) از چه فواصلی تشکیل شده است؟

الف) سوم کوچک + سوم بزرگ (ب) سوم بزرگ + سوم کوچک

ج) سوم کوچک + سوم کوچک (د) سوم بزرگ + سوم بزرگ

۸۳. کوچکترین ساز بادی ارکستر سمفونیک کدام است؟

الف) فلوت (ب) کلارینت (ج) پیکولو (د) توبا

۸۴. نام دیگر ساز "ویولن سل" چیست؟

الف) کنترباس (ب) چلو (ج) هکل فون (د) چلستا

۸۵. کلارینت جزء کدام دسته از سازهاست؟

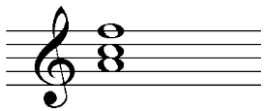
الف) کلاویه‌ای (ب) ضربی (ج) زهی (د) بادی

۸۶. کدام ساز در خانواده‌ی سازهای بادی برنجی قرار می‌گیرد؟

الف) پیکولو (ب) سُرناج (ج) فاگوت (د) هورن

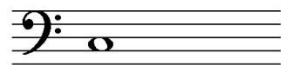
۸۷. بم‌ترین ساز ارکستر کدام یک از سازهای زیر است؟

الف) کنترفاگوت (ب) توبا (ج) پیانو (د) کنترباس



۸۸. در موسیقی اصطلاح "آندانتته" به کدام یک از موارد زیر اطلاق می‌شود؟
 الف) به تدریج کند کردن ب) اجرای متوسط و معتدل ج) به تدریج تند کردن د) اجرای تند و چابک
۸۹. اصطلاح کوردفون مربوط به کدام یک از سازهای زیر است؟
 الف) آرشه‌ای ج) زهی آرشه‌ای ب) بادی د) هیچ کدام
۹۰. هکل فون در کدام یک از خانواده‌های سازی زیر است؟
 الف) زهی ب) بادی ج) کوبه‌ای د) کلایه‌ای
۹۱. نام دیگر ساز "فاگوت" کدام یک از گزینه‌های زیر است؟
 الف) باسن ب) دوپل باسن ج) ابوا د) کلارینت
۹۲. ساز هورن جزو کدام یک از دسته سازهای زیر محسوب می‌شود؟
 الف) بادی ب) کوبه‌ای ج) زهی د) مضرابی
۹۳. بم‌ترین صدا در صداهای انسانی کدام است؟
 الف) باس ب) آلتو ج) باریتون د) تنور
۹۴. ساز چایمز جزو کدام دسته سازی زیر محسوب می‌شود؟
 الف) زهی ب) ضربی ج) آرشه‌ای د) مضرابی
۹۵. در موسیقی اصطلاح "دتاشه" به معنای کدام یک از گزینه‌های زیر است؟
 الف) هر نت با یک آرشه ب) هر نت با آرشه مجزا ج) هر نت مقطع د) هیچ کدام
۹۶. ساز توبا جزء کدام خانواده از سازهاست؟
 الف) بادی چوبی ب) بادی برنجی ج) زهی د) کوبه‌ای
۹۷. نت‌های آنارمونیک به چه نت‌هایی اطلاق می‌شود؟
 الف) نت‌های هم صدا و همنام ب) هم صدا و غیر همنام
 ج) همنام و غیر هم صدا د) غیر هم نام و غیر هم صدا
۹۸. تاکید در موسیقی به معنای کدام یک از گزینه‌های زیر است؟
 الف) آکسان ب) ضرب ج) نشان دادن یک نت د) موارد الف و ب
۹۹. موسیقی سونات چه نوع قطعه‌ای است؟
 الف) فرمی از موسیقی که توسط یک یا دو ساز اجرا می‌شود.
 ب) قطعه‌ای که بدون ساز اجرا می‌شود.
 ج) قطعه‌ای که گروه کر می‌خواند. د) همه‌ی موارد

۱۰۰. هرگاه جای ضرب قوی، سکوت قرار می‌گیرد..... رخ می‌دهد.
- الف) ضد ضرب (ب) سنکوپ (ج) آکسان (د) سکوت
۱۰۱. اگر چند نت اکرد را به جای هم زمان متناوباً از بم به زیر اجرا کنند، به آن چه می‌گویند؟
- الف) آژیتر (ب) ترمولو (ج) پاساژ (د) گروپتو
۱۰۲. جابجایی ضرب قوی و ضعیف در موسیقی سبب ایجاد می‌گردد.
- الف) ضد ضرب (ب) سنکوپ (ج) آکسان (د) سکوت
۱۰۳. برای نت نویسی ساز گیتار از کدام کلید استفاده می‌شود؟
- الف) کلید سل (ب) کلید فا (ج) کلید دو خط سوم (د) کلید دو خط چهارم
۱۰۴. فاصله اکتاو چه فاصله‌ای است؟
- الف) فاصله‌ی بین دو نت ۶ پرده و دو نیم پرده است.
- ب) صدای نت مورد نظر را دو نیم پرده کرّماتیک بالا می‌برد.
- ج) فاصله‌ی هشتم درست (د) موارد الف و ب
۱۰۵. بم ترین صدا در صداهای انسانی کدام است؟
- الف) باس (ب) آلتو (ج) باریتون (د) تنور
۱۰۶. موسیقی سونات چه نوع قطعه‌ای است؟
- الف) فرمی از موسیقی که توسط یک یا دو ساز اجرا شود. (ب) قطعه‌ای که بدون ساز اجرا شود.
- ج) قطعه‌ای که گروه کر می‌خواند. (د) همه‌ی موارد
۱۰۷. ساز توبا جزء کدام خانواده از سازهاست؟
- الف) بادی چوبی (ب) بادی برنجی (ج) زهی (د) کوبه‌ای
۱۰۸. اگر چند نت اکرد را به جای هم زمان متناوباً از بم به زیر اجرا کنند، به آن چه می‌گویند؟
- الف) آریژ (ب) ترمولو (ج) پاساژ (د) گروپتو
۱۰۹. نام نت روبرو چیست؟
- الف) فا (ب) لا (ج) دو (د) می
۱۱۰. ساز چایمز جزو کدام دسته سازی زیر محسوب می‌شود؟
- الف) زهی (ب) ضربی (ج) آرشه‌ای (د) مضرابی
۱۱۱. نت‌های آنارمونیک به چه انتهایی اطلاق می‌شود؟
- الف) انتهایی هم صدا و همنام (ب) هم صدا و غیر همنام
- ج) همنام و غیر هم صدا (د) غیر هم نام و غیر همصدا
۱۱۲. برای نت نویسی ساز گیتار از کدام کلید استفاده می‌شود؟
- الف) کلید سل (ب) کلید فا (ج) کلید دو خط سوم (د) کلید دو خط چهارم
۱۱۳. تاکید در موسیقی به معنای کدام یک از گزینه‌های زیر است؟
- الف) آکسان (ب) ضرب (ج) نشان دادن یک نت (د) موارد الف و ب

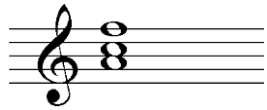


۱۱۴. در موسیقی اصطلاح "دناشه" به معنای کدام یک از گزینه های زیر است؟
 الف) هر نت با یک آرشه (ب) هر نت با آرشه مجزا (ج) هر نت مقطع (د) هیچ کدام
۱۱۵. فاصله اکتاو چه فاصله ای است؟
 الف) فاصله ی بین دو نت ۶ پرده و دو نیم پرده است.
 ب) صدای نت مورد نظر را دو نیم پرده کرُماتیک بالا می برد.
 ج) فاصله ی هشتم درست.
 د) موارد الف و ج
۱۱۶. اصطلاح کوردفون مربوط به کدام یک از سازهای زیر است؟
 الف) آرشه ای (ب) بادی (ج) زهی آرشه ای (د) هیچ کدام
۱۱۷. ساز هورن جزو کدام یک از دسته سازهای زیر محسوب می شود؟
 الف) بادی (ب) کوبه ای (ج) زهی (د) مضرابی
۱۱۸. هر گاه جای ضرب قوی، سکوت قرار گیرد.....رخ می دهد.
 الف) ضد ضرب (ب) سنکوپ (ج) آکسان (د) سکوت
۱۱۹. جابجایی ضرب قوی و ضعیف در موسیقی سبب ایجادمی گردد.
 الف) ضد ضرب (ب) سنکوپ (ج) آکسان (د) سکوت
۱۲۰. چهار مشخصه ی عمده صوت از نظر موسیقی چیست؟
 الف) امتداد، زیر و بمی، فرکانس و بسامد (ب) تواتر، بسامد، رنگ و فرکانس
 ج) زیر و بمی، کشش، شدت و طنین (د) کشش، شدت، طنین و رنگ
۱۲۱. کدام یک از سازهای زیر دارای وسعت بیش تری است؟
 الف) کنترباس (ب) پیانو (ج) ارگ کلیسا (د) ویلن
۱۲۲. "سوردین" به چه منظور مورد استفاده قرار می گیرد؟
 الف) تقویت صدا (ب) تضعیف صدا (ج) تغییر رنگ صوتی (د) موارد ب و ج
۱۲۳. کدام یک از کلیدهای زیر را کلید "آلتو" می نامند؟
 الف) سل (ب) دو خط چهارم (ج) دو خط سوم (د) فا خط سوم
۱۲۴. بم ترین ساز در ارکستر سمفونیک کدام یک از موارد زیر است؟
 الف) کنترباس (ب) کلارینت (ج) ساکسیفون (د) کنترفاگوت
۱۲۵. کدامیک از ویژگیهای زیر از اصوات موسیقی به شم ار نمی آید؟
 الف) شدت (ب) زیر و بمی (ج) رنگ صوتی (د) دامنه
۱۲۶. ا یروفون در کدام یک از خانواده های سازی زیر قرار دارد؟
 الف) زهی (ب) کوبه ای (ج) بادی (د) آرشه ای
۱۲۷. ویولن سل متعلق به کدام گروه از سازهاست؟
 الف) کوردفون (ب) ایروفون (ج) ممبرانوفون (د) ایدیفون
۱۲۸. معنای "پوپیترا" کدام یک از گزینه های زیر است؟
 الف) دستگاهی که به وسیله آن سرعت اجرا تنظیم می شود.

ب) سه پایه ای که صفحه ی نت روی آن قرار می گیرد.

ج) دستگاهی که دارای فرکانس های استاندارد است.

د) هیچ کدام



۱۲۹. نام تریاد روبرو چیست؟

الف) لا مینور (ب) دو ماژور (ج) فا مینور (د) فا ماژور

۱۳۰. در تونالیته "دو ماژور"، نتهای تنال (درجات اصلی) کدامند؟

الف) دو، می، سل (ب) ر، می، لا (ج) دو، فا، سل (د) دو، سل، سی

۱۳۱. نام بم ترین سیم ویولن چیست؟

الف) می (ب) لا (ج) ر (د) سل

۱۳۲. یک تریاد کوچک (آکورد سه صدایی مینور) از چه فواصلی تشکیل شده است؟

الف) سوم کوچک + سوم بزرگ (ب) سوم بزرگ + سوم کوچک

ج) سوم کوچک + سوم کوچک (د) سوم بزرگ + سوم بزرگ

۱۳۳. وچکترین ساز بادی ارکستر سمفونیک کدامست؟

الف) فلوت (ب) کلارینت (ج) پیکولو (د) توبا

۱۳۴. نام دیگر ساز ویولن سل چیست؟

الف) کنترباس (ب) چلو (ج) هکل فون (د) چلستا

۱۳۵. کدام فاصله، افزوده به شماره می آید؟

الف) سی - فا دیز (ب) می - سی بمل (ج) می - لا دیز (د) می - لا بمل

۱۳۶. در موسیقی علامت D.C معرف چیست؟

الف) تکرار یک جمله (ب) تکرار قطعه از ابتدا (ج) تکرار چند میزان اول (د) موارد الف و ج

۱۳۷. وسیله ای که برای نشان دادن زمان ضربها در هنگام نواختن استفاده می شود چه نام دارد؟

الف) مترونوم (ب) تیونر (ج) پوپیتور (د) نت پد

۱۳۸. وسیله ای که ویولن توسط آن نواخته می شود چه نام دارد؟

الف) مضراب (ب) سوردین (ج) آرشه (د) سیم گیر

۱۳۹. سه پایه ای که نت های موسیقی و پارتیتور روی آن قرار می گیرد چه نام دارد؟

الف) مترونوم (ب) تیونر (ج) پوپیتور (د) پدال

۱۴۰. بم ترین صدا در صداهای انسانی کدام است؟

الف) باس (ب) آلتو (ج) باریتون (د) تنور

۱۴۱. موسیقی سونات چه نوع قطعه ای است؟

الف) فرمی از موسیقی که توسط یک یا دو ساز اجرا شود. (ب) قطعه ای که بدون ساز اجرا شود.

ج) قطعه ای که گروه کر می خواند. (د) همه ی موارد

۱۴۲. ساز توبا جزء کدام خانواده از سازهاست؟

الف) بادی چوبی (ب) بادی برنجی (ج) زهی (د) کوبه ای

۱۴۳. اگر چند نت اکرد را به جای هم زمان متناوباً از بم به زیر اجرا کنند، به آن چه می گویند؟

الف) آریژ (ب) ترمولو (ج) پاساژ (د) گروپتو

۱۴۴. نام نت روبرو چیست؟
 الف) فا ب) لا ج) دو د) می
۱۴۵. ساز چایمز جزو کدام دسته سازی زیر محسوب می شود؟
 الف) زهی ب) ضربی ج) آرشه ای د) مضرابی
۱۴۶. نت های آنارمونیک به چه انتهایی اطلاق می شود؟
 الف) نتهای هم صدا و همنام ب) هم صدا و غیر همنام
 ج) همنام و غیر هم صدا د) غیر هم نام و غیر همصدا
۱۴۷. برای نت نویسی ساز گیتار از کدام کلید استفاده می شود؟
 الف) کلید سل ب) کلید فا ج) کلید دو خط سوم د) کلید دو خط چهارم
۱۴۸. تاکید در موسیقی به معنای کدام یک از گزینه های زیر است؟
 الف) آکسان ب) ضرب ج) نشان دادن یک نت د) موارد الف و ب
۱۴۹. در موسیقی اصطلاح "دتاشه" به معنای کدام یک از گزینه های زیر است؟
 الف) هر نت با یک آرشه ب) هر نت با آرشه مجزا ج) هر نت مقطع د) هیچ کدام
۱۵۰. فاصله اکتاو چه فاصله ای است؟
 الف) فاصله ی بین دو نت ۶ پرده و دو نیم پرده است.
 ب) صدای نت مورد نظر را دو نیم پرده کرماتیک بالا می برد.
 ج) فاصله ی هشتم درست. د) موارد الف و ج
۱۵۱. اصطلاح کوردفون مربوط به کدام یک از سازهای زیر است؟
 الف) آرشه ای ب) بادی ج) زهی آرشه ای د) هیچ کدام
۱۵۲. ساز هورن جزو کدام یک از دسته سازهای زیر محسوب می شود؟
 الف) بادی ب) کوبه ای ج) زهی د) مضرابی
۱۵۳. هر گاه جای ضرب قوی، سکوت قرار گیرد.....رخ می دهد.
 الف) ضد ضرب ب) سنکوپ ج) آکسان د) سکوت
۱۵۴. جابجایی ضرب قوی و ضعیف در موسیقی سبب ایجادمی گردد.
 الف) ضد ضرب ب) سنکوپ ج) آکسان د) سکوت
۱۵۵. کشش نت سفید چند برابر کشش نت سه لاچنگ است؟
 الف) ۱۶ برابر ب) ۸ برابر ج) ۴ برابر د) ۲ برابر
۱۵۶. هکل فون در کدام یک از خانواده های سازی زیر است؟
 الف) زهی ب) بادی ج) کوبه ای د) کلاویه ای
۱۵۷. نام دیگر ساز "فاگوت" کدام یک از گزینه های زیر است؟
 الف) باسن ب) دوپل باسن ج) ابوا د) کلارینت
۱۵۸. فاصله ی سوم بزرگ دارای چند نیم پرده است؟
 الف) ۲ ب) ۳ ج) ۴ د) ۵